



CINA

DAL 16 MAGGIO AL 31 MAGGIO 2025
16 GIORNI/ 15 NOTTI



**VOLO DA VENEZIA
PULLMAN DA BOLZANO**

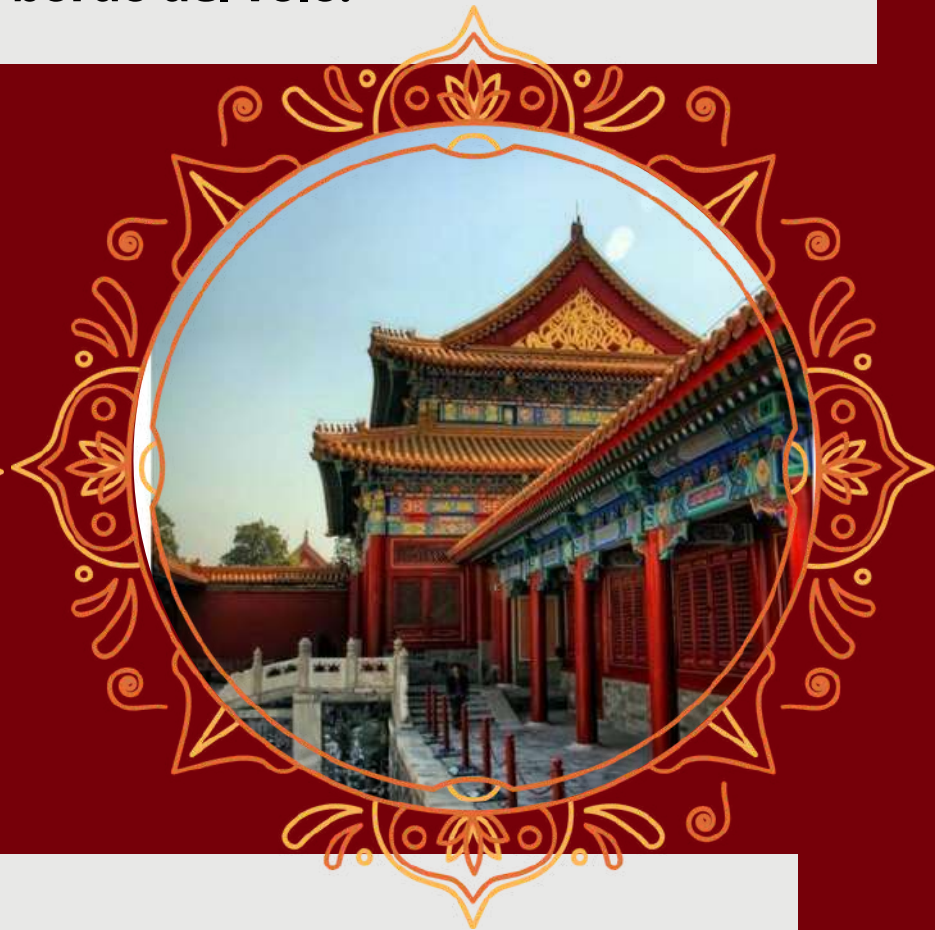


**€ 3860 +
tasse apt**



16 MAGGIO 2025
ITALIA/ PECHINO

Ritrovo dei partecipanti al viaggio per il trasferimento in pullman da Bolzano per l'aeroporto di Venezia in tempo utile per il disbrigo delle formalità doganali per l'imbarco sul volo di Turkish Airline, partenza alle ore 20.10 con arrivo 23.40 a Istanbul. Proseguimento all'ore 01.35 con arrivo a Pechino alle 15.35 locali.
Pasti e pernottamento a bordo del volo.



17 MAGGIO 2025
PECHINO

Dopo il ritiro del bagaglio ed i controlli di frontiera, all'uscita incontro con la guida locale parlante italiano e trasferimento al vostro Hotel per l'assegnazione delle vostre camere. Tempo a disposizione fino all'ora di cena presso il ristorante dell'Hotel.

Cena a set menù occidentale e pernottamento.

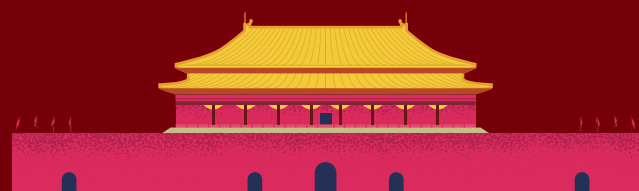
18 MAGGIO 2025

PECHINO

Dopo la **prima colazione** , inizio delle visite: in mattinata ci dedicheremo alla visita della **Piazza Tienanmen** (la più grande piazza al Mondo, 44 ettari dai quali si accede al Mausoleo di Mao) e **la Città Proibita**.

La sua posizione non è casuale: ha sede nel luogo dove Kublai Khan, nipote di Gengis Khan e primo imperatore della dinastia Yuan spesso menzionato da Marco Polo, aveva costruito il suo primo palazzo reale. Immensa come può essere una città imperiale, di 723 mila metri quadrati, lunga 960 metri e larga 750 metri, conta 117 cortili, 650 porte e migliaia di stanze (la leggenda vuole che siano 9999) la Città Proibita costituisce un rettangolo perfetto nel cuore di Pechino e riporta al principio armonico caro alle scatole cinesi.

Pranzo in ristorante locale.



Pomeriggio programmato per la visita del **Tempio del Cielo** considerato il più ammirevole esempio di architettura classica cinese.

Si tratta di un tempio animista, né buddista, né Confuciano, né Taoista, ma semplicemente un tempio dedicato alle sopravvivenze animiste degli antichi culti cinesi che vedevano appunto gli elementi naturali come vere e proprie divinità da ringraziarsi, come nel caso del Tempio del Cielo ("Tien Tan") per il buon raccolto nei campi, è sicuramente uno dei simboli della città. Con un diametro di 30 metri e ricoperto da tre diversi tetti circolari in blu cobalto, è il luogo dove gli imperatori venivano ad attendere il solstizio d'estate e la prima luna dell'anno, e chiedere ricchi raccolti ma anche a celebrare le grandi vittorie ed i grandi eventi, in segno di ringraziamento.

Cena speciale con degustazione della specialità tipica locale " anatra laccata pechinese" in un ristorante locale e pernottamento in hotel.

19 MAGGIO 2025

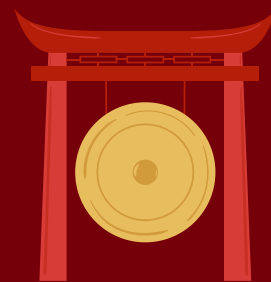
PECHINO

Prima colazione in hotel.

Giornata interamente dedicata all'escursione per la visita della **Grande Muraglia Juyongguan**.

(distanza 65 Km per 1,5 di percorso) Lunga oltre 6000 km e considerata una delle meraviglie del mondo, la Wanli Changcheng fu costruita a partire dal 220 a.C.. All'edificazione presero parte oltre 300 mila uomini, per un periodo che durò oltre i 10 anni e che si concluse dell'epoca Ming. La spiegazione più frequente è che fu innalzata per contenere i barbari delle steppe mongoliche, ma questo enorme serpente architettonico fu anche una preziosa via di comunicazione protetta dagli assalti, che facilita enormemente i contatti e gli scambi fra le genti.

Pranzo semplice in ristorante locale durante l'escursione.



Sulla via del ritorno verso Pechino, sosta per la visita alla **Tomba dei Ming**, a cui si accede attraverso la **Via Sacra** (Via degli Spiriti - Shen Dao) fiancheggiata da 36 enormi statue: ventiquattro figure di animali sono allineate in maniera simmetrica , due in piedi e due a riposo, mentre altre dodici statue rappresentano generali e mandarini. Il loro significato era simbolicamente quello di proteggere il sonno eterno degli imperatori.

Al termine della visita, rientro in Hotel.

Cena in ristorante locale e pernottamento.

20 MAGGIO 2025

PECHINO

Dopo la **prima colazione** trasferimento nella città vecchia per la visita al Tempio dei Lama Il Tempio Lama Yonghe si trova nell'angolo nord-est del centro di Pechino ed ha oltre 300 anni di ricca storia imperiale e buddista. Contiene il più grande Buddha in legno al mondo.

Il **Tempio Lama Yonghe** originariamente veniva usato come residenza ufficiale per gli eunuchi di corte della Dinastia Ming. Sotto la Dinastia Qing, durante il 33esimo anno (1663) del regno dell'imperatore Kangxi fu convertito nella corte reale del Principe Yongzheng. Durante il terzo anno del regno di Yongzheng (1725), venne elevato a palazzo imperiale per alcuni giorni e il suo nome venne modificato in Palazzo dell'Eterna Armonia (Yonghegong). Durante il nono anno del regno dell'imperatore Qianlong (1744), venne destinato all'uso di Tempio Lama. Passeggiata lungo le rive del **lago di Houhai**, visita del centro storico di Pechino tra i tradizionali **Hutong con rickshaw** non incluso, vicoli del centro storico di Pechino caratterizzati dalle case di mattoni grigi denominate "siheyuan" con i caratteristici cortili a quattro lati. (visita dall'esterno).

Pranzo in ristorante locale.



Nel pomeriggio trasferimento per la visita del **Palazzo d'Estate** (dista 25 Km 40 minuti di percorso) residenza estiva dell'imperatore che copre 290 ettari ed ospita il magnifico **Lago di Kunming** e la **Collina della Longevità**. Secondo solo alla Città Proibita, la sua importanza crebbe a partire dalla metà del XVII secolo, quando divenne sede di formazione di sovrani e loro ritiro estivo. Molti i palazzi: la sala delle Benevolenze e della Longevità, Il palazzo delle Onde di Giada, Il palazzo della Gioia. Fra le parti più fotografate il lungo **Corridoio Coperto** detto "Changlang" 728 metri di portici in legno dipinti a mano che raffigurano leggende, paesaggi, animali e persone.

Il simbolo del Palazzo d'Estate è il famoso **Battello di marmo**, fatto costruire dall'imperatrice Cixi ed utilizzato per le feste imperiali.

Al termine della visita, rientro in Hotel.

Cena con menù cinese in ristorante locale e pernottamento in Hotel

21 MAGGIO 2025

PECHINO / XI'AN

Dopo la **prima colazione** , trasferimento alla stazione e treno ad alta velocità in seconda classe per Xi'an (orario 09.55 con arrivo alle ore 14.05). All'arrivo, incontro con la guida locale parlante italiano e trasferimento in Hotel con sistemazione nelle camere riservate.

Pranzo libero.

Pomeriggio visita delle **Mura Antiche** e a seguire passeggiata nel quartiere Musulmano della città, caratterizzato da stradine lastricate , abitazioni tradizionali e famoso per le bancarelle di street food locali. Visita della **Grande Moschea** e della Grande combinazione di architettura tradizionale cinese e arte islamiche, effettueremo una passeggiata al bazar del quartiere.

Le antiche mura Ming si estendono ancora intorno alla vecchia città nella sua parte antica.

Al termine, **cena a base di menù occidentale e pernottamento in Hotel .**

22 MAGGIO 2025

XI'AN

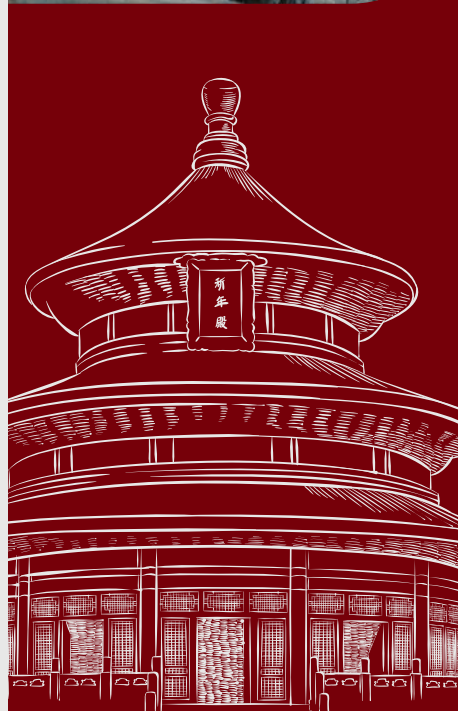
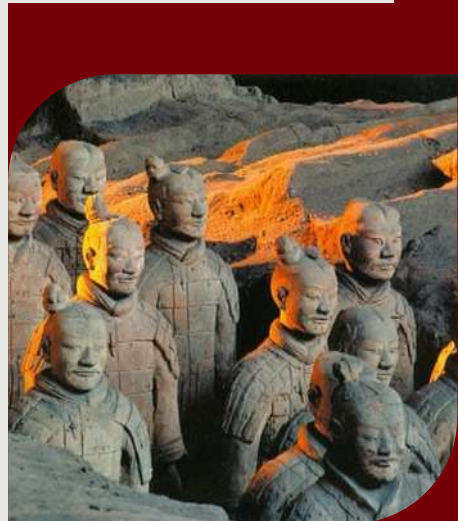
Prima colazione in Hotel. Mattinata dedicata alla visita dell'**Esercito dei Guerrieri di Terracotta a Lingtong.**

Questo famosissimo Esercito , fatto costruire da Qin Shi Huang Ti davanti al suo tumulo nel II secolo a.C. deve la sua scoperta ad un evento del tutto occasionale : nel 1974 alcuni contadini che stavano costruendo un pozzo trovarono dei frammenti di terracotta. La particolarità di queste statue è che sono tutte diverse tra di loro , come se all'epoca avessero già conosciuto l'arte del "calco" dei visi , e ciascuno di loro è vestito nella divisa del suo clan suddivisa per ordine gerarchico militare. Stupendi i cavalli trovati che sono davvero spettacolari nella forma e negli addobbi del tempo.

Pranzo in ristorante locale.

Nel pomeriggio trasferimento in città per la visita della **Pagoda della Grande Oca Selvatica** che è stata costruita per conservare preziosi testi buddhisti portati in Cina direttamente dall'India.

Cena speciale di Jiaozi (ravioli cinesi tipici del luogo) in ristorante locale e pernottamento in hotel .



23 MAGGIO 2025

XI'AN/CHENGDU

Dopo la **prima colazione**, trasferimento alla stazione e treno express in seconda classe per arrivare a Chengdu (orario 08.50 con arrivo 12.11)

Incontro con la guida locale parlante inglese (non ci sono guide che parlano italiano) / la vostra guida nazionale provvederà alla traduzione in italiano.

Pranzo in ristorante locale

Nel pomeriggio city tour: trasferimento per le visite della città vecchia, passeggiata in **Kuanzhai alley** nel quartiere vecchio . Visita del **Parco Renmin**, il parco locale dove si può osservare la gente del posto che balla e danza e dove ci sono molte the house (case da the) secondo la tradizione culturale più osservata nella regione del Sichuan

Cena speciale per la famosa sichuanese Hotpot in ristorante locale e pernottamento in Hotel.



24 MAGGIO 2025

CHENGDU/LESHAN/EMEISHAN

Prima colazione in Hotel.

La mattina dedicata alla visita della **Base di Ricerca e Allevamento dei Panda Giganti** per ammirare questi bellissimi animali. Il celebre Panda, divenuto simbolo della Cina, non ha infatti vita facile e rischia l'estinzione in seguito alla drastica riduzione delle foreste di bambù, suo alimento principale. La Riserva nasce per la difesa, la tutela e la cura del Panda Gigante e ne ospita numerosi esemplari .

Pranzo in ristorante locale durante l'escursione

Si prosegue l'escursione per **Leshan** (170 Km , 2 ore di macchina) per visitare il **tempio di Lingyun e del Buddha Gigante** , alto 71 metri , scolpito nella roccia e posto in riva alla confluenza di due fiumi, all'interno di una fitta foresta tropicale. E' uno dei luoghi più fotografati del Sichuan e più spettacolari di tutta la Cina. E' possibile arrivare dai piedi alla testa del Buddha seguendo una scalinata scolpita nella roccia , attraverso questo passaggio si può ammirare la bellezza del paesaggio circostante.

Si prosegue l'escursione per Emeishan

Al termine dell'escursione , sistemazione presso Hotel e **cena in ristorante locale. Pernottamento in Hotel ad Emeishan.**

25 MAGGIO 2025

EMEISHAN/CHENGDU

Dopo la **prima colazione**, mattinata dedicata alla visita di Emeishan, partendo dal **Monte Emei con risalita in funivia fino alla Cima Doro**.

Nei templi dell'Emei Shan, una delle quattro montagne cinesi sacre al buddismo, la divinità maggiormente raffigurata è Puxian, la Bodhisattva della meditazione. Perché l'Emei Shan è soprattutto un luogo di meditazione. Nei tempi antichi gli eremiti venivano a rifugiarsi tra la sua fitta vegetazione, e la nebbia, che si innalza improvvisamente, contribuisce ancora oggi a quell'atmosfera di mistero che circonda il monte da almeno 3.000 anni. Sull'Emei Shan troverete splendidi templi, antichi monasteri e una serie di iscrizioni che inneggiano alla sacralità del luogo. L'Emei Shan è uno dei posti più suggestivi del Sichuan ed è senza dubbio una delle montagne più belle di tutta la Cina. Per raggiungere la vetta, che è situata a 3.099 metri di altitudine, bisogna arrampicarsi per una scalinata di 10.000 gradini. Ma il fatto che la cima possa essere raggiunta tramite una scalinata non deve farvi pensare che l'ascesa sia adatta a tutti, poiché tra il primo e l'ultimo gradino vi sono 2.500 metri di dislivello. Preparatevi dunque alla risalita con la funivia. Una volta raggiunta la cima, visiterete il **Monastero Baoguo e il Monastero Fuhu**.

Pranzo in ristorante locale durante l'escursione.

Al termine delle visite, rientro a Chengdu (165 Km per c.a 2 ore di percorso)

Cena con menù cinese in hotel e pernottamento.

26 MAGGIO 2025

CHENGDU/SHANGHAI

Prima colazione in hotel.

Trasferimento in aeroporto in tempo utile al disbrigo delle formalità doganali ed imbarco sul volo diretto per Shanghai (orario da definirsi)

All'arrivo, dopo il ritiro del bagaglio, incontro con la guida locale parlante italiano. La guida nazionale vi saluterà e farà rientro a casa.

Pranzo libero.

Pomeriggio daremo un primo sguardo alla città con una bella passeggiata lungo il Bund il viale che mostra la Shanghai dei primi anni 30. Resto del tempo passeggiata lungo la via Nanchino famosa per la presenza di negozi tradizionali e moderni. Al termine della visita, verrete accompagnati al vostro Hotel. **Cena a base di menù occidentale e pernottamento.**



27 MAGGIO 2025

SHANGHAI

In mattinata partenza con pullman privato e guida per **Zhujiajiao antica città sull'acqua** caratterizzata un po' come Venezia da case a ridosso dei canali, dove molti ancora si spostano con le loro barche e da ponti che collegano le varie zone della città vecchia.

Disseminate all'interno di queste "strette calli" vi sono tantissime botteghe di artigiani locali dalle più disparate varietà di oggetti (60 km da Shanghai / circa 1 ora di macchina)

Giro in battello incluso sui canali per ammirare le case da vicino. Alla fine della visita, trasferimento in città a Shanghai

Pranzo in ristorante locale

Pomeriggio visita del quartiere **Pudong e Lujiazui** dove sorgono i grattacieli che rendono unico lo skyline di Shanghai visto da Bund, visita del secondo più alto grattacielo al mondo **"la Shanghai Tower"** il secondo palazzo più alto del mondo autorizzato dalla CTBUH

Cena in ristorante locale e pernottamento.

(dopo la cena si potrebbe partecipare a una crociera facoltativa sul fiume Huangpu)



28 MAGGIO 2025

SHANGHAI

Prima colazione in Hotel.

Mattina dedicata alla visita con la vostra guida al **Tempio del Buddha di Giada**, il tempio sacro ai cinesi, in quanto custodisce la statua del Buddha fatta in giada bianca, regalata dal Governo Birmano alla Cina (VIETATO FOTOGRAFARE) ed il **Museo di Shanghai** che accoglie oltre 120.000 pezzi tra bronzi, ceramiche, opere calligrafiche, dipinti suppellettili in giada, monete e tra le ceramiche i "famosi vasi Ming e Qing" dal valore inestimabile. A seguire visita alla filanda della seta, per scoprire le tecniche di lavorazione e di coltivazione dei bachi da seta.

Pranzo in ristorante locale.

Al termine della visita, passeggiata per lo shopping nel quartiere coloniale della piccola concessione francese ricca di viuzze e botteghe di artigianato locale e negozi moderni. Al termine della visita rientro in Hotel.

Cena speciale in ristorante locale in stile "Old Shanghai".

Pernottamento in Hotel.

29 MAGGIO 2025

SHANGHAI/HONG KONG



Prima colazione in Hotel. Trasferimento in mattinata all'aeroporto in tempo utile per il disbrigo delle formalità doganali per l'imbarco sul volo diretto per Hong Kong (orario da definirsi) una delle regioni ad amministrazione speciale della Repubblica Popolare Cinese. Formata da una piccola penisola e da 236 isole nel mar Cinese Meridionale è un importantissimo centro commerciale e finanziario vero punto strategico di collegamento con tutta l'Asia centrale e spesso in lite con il Governo Centrale di Pechino.

Arrivo in loco dopo il ritiro del bagaglio, incontro con la guida parlante italiano e trasferimento in Hotel con sistemazione nelle camere riservate.

Pranzo libero.



Nel pomeriggio tour di 4 ore per visitare **i punti di attrazione della città di Kowloon**: visita al convento di Chin Lin, al Giardino Nan Lian e al Ladies Market, Tsim Shan Tsui promenade dove si potrà fare una passeggiata lungo il famoso lungomare per ammirare lo skyline di Hong Kong. Dislocato su una superficie di 3,2 ettari, il **Convento di Chi Lin** è una vera e propria oasi di tranquillità fatta di giardini, cortili, viali alberati, ma anche di reliquie religiose e statue dorate.

Il complesso è stato fondato negli anni Trenta come ricovero per i monaci buddisti, per poi essere impiegato per vari scopi nel corso degli anni: scuola per bambini disagiati, orfanotrofio e infine rifugio per i senza tetto.

Negli anni Novanta gli edifici in legno del complesso sono stati completamente ristrutturati seguendo le tecniche architettoniche tradizionali della dinastia Tang (d.C. 618-907).

La riprogettazione è avvenuta senza l'ausilio di chiodi né viti, ma con semplici assi in legno di cedro, collegate con sistemi a intersezione.

La tranquillità che regna nell'intero complesso fa del Convento di Chi Lin una delle cornici più affascinanti di Hong Kong, perfetta per una passeggiata rilassante lontano dallo stress quotidiano. All'interno del convento non è consentito fare foto.

Il tempio Wong Tai Sin, conosciuto come il tempio che realizza tutti i desideri, anche chiamato Sik Sik Yuen Wong Tai Sin, è uno dei templi più famosi e visitati di Hong Kong. Questo tempio accoglie fedeli del taoismo, del buddismo e del confucianesimo. È dedicato al leggendario monaco Wong Tai Si, che viene venerato con offerte e a cui viene richiesta la buona sorte tramite le arti divinatorie.

Realizzato in uno stile tradizionale e colorato, il tempio ha una superficie di 18.000 metri quadrati, all'interno dei quali si aprono diversi spazi: il Padiglione di Bronzo, la Sala degli Archivi, la Fontana Yuk Yik, il Santuario Yue Heung, il Giardino dei Desideri.

Il tempio Sik Sik Yuen Wong Tai Sin è uno dei più importanti di Hong Kong e non si può non visitarlo; il fascino della natura e degli edifici decorati rende la visita molto piacevole.

Nelle prime due settimane di gennaio e durante il Capodanno Cinese, il tempio si riempie di fedeli e offre un vero e proprio spettacolo di offerte e divinazioni.

Cena in Hotel con buffet a base internazionale e pernottamento.

30 MAGGIO 2025

HONG KONG

Prima colazione in albergo. (camera a disposizione solo fino alle ore 12)

Intera giornata (8 ore c.a) di visita della città di Hong kong: si parte dal **Victoria Peak** (escluso peak Tram, si raggiungerà la cima in pullman) il punto più alto dell'isola con un'altitudine di 552 metri da cui si gode una vista spettacolare sull'isola di Hong Kong e Kowloon . Si prosegue con , **Repulse Bay** , baia collocata nella parte meridionale dell'isola di Hong Kong ed infine il villaggio dei pescatori di Aberdeen con il suo porto gremito di imbarcazioni dove potrete fare un giro in Sampan , le tipiche imbarcazioni con una vela di stuoia usate nell'Estremo Oriente.

Pranzo in ristorante locale.

A seguire la visita del Tempio Man Mo, PMQ e della Cat Street nel distretto di Central. Alle ore 18/18.30 trasferimento in aeroporto per la partenza per l'Italia con volo della Turkish Airlines con partenza alle ore 22.30.

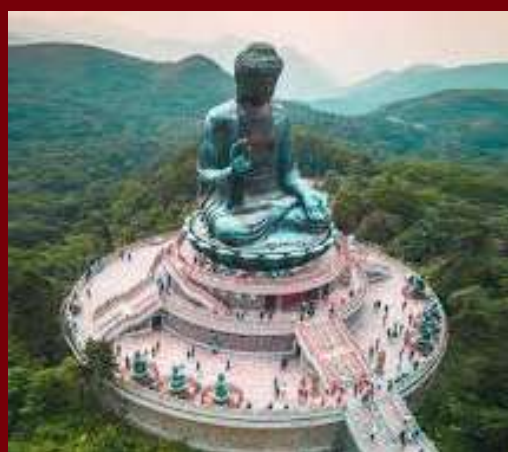
Pasti e pernottamento a bordo.



31 MAGGIO 2025

ITALIA

Dopo lo scalo a Istanbul , proseguimento del viaggio alle ore 07.00 con arrivo alle ore 08.30 a Venezia. Ritiro del bagaglio. Trasferimento in pullman GT a Bolzano.



PASTI COMPRESI NEL VIAGGIO



17 MAGGIO

cena

18 MAGGIO

colazione + pranzo + cena

19 MAGGIO

colazione + pranzo + cena

20 MAGGIO

colazione + pranzo + cena

21 MAGGIO

colazione + cena

22 MAGGIO

colazione + pranzo + cena

23 MAGGIO

colazione + pranzo + cena

24 MAGGIO

colazione + pranzo + cena

25 MAGGIO

colazione + pranzo + cena

26 MAGGIO

colazione + cena

27 MAGGIO

colazione + pranzo + cena

28 MAGGIO

colazione + pranzo + cena

29 MAGGIO

colazione + cena

30 MAGGIO

colazione + pranzo + cena

31 MAGGIO

/

FINE DEL PROGRAMMA

PREZZO BASE MINIMO 16 ISCRITTI

Prezzo per persona in camera doppia	3860,00€ a persona
Supplemento per la sistemazione in camera singola	760,00€
Tasse aeroportuali obbligatorie	540,00€ a persona
Mance obbligatorie per guida nazionale da pagare in loco	80,00€ a persona



ATTENZIONE

La quota sopra riportata è stata formulata sulla base di pagamento in USD /EURO pari

a 1 USD/0,92394 EURO pertanto il prezzo indicato potrebbe subire degli aggiornamenti di quota dovuti alle oscillazioni del cambio che verranno comunicati entro 21 giorni dalla partenza

ATTENZIONE

Per ragioni operative l'ordine delle visite previste ed il programma delle stesse potrebbero subire delle variazioni nell'ordine di effettuazione. Ne daremo comunicazione in caso di modifiche con la consegna del programma definitivo

LA QUOTA COMPRENDE

Pullman di trasferimento da Bolzano all'aeroporto di Venezia e ritorno

Trasporto in classe economica sui voli di linea di Turkish Airlines in andata da Venezia a Pechino e in ritorno da Hong kong a Venezia

Franchigia bagaglio di 23 Kg per persona in stiva e 8 Kg di bagaglio a mano

Sistemazione per 14 notti come indicato nel programma : 4 notti a Pechino /2 notti a Xi 'an / 2 notti a Chengdu/ 1 notte ad Emeishan / 3 notti a Shanghai / 1 notti a Hong Kong

Mezzo privato a disposizione per i trasferimenti in arrivo e partenza da/per aeroporti e stazione ferroviaria

Guida nazionale cinese parlante italiano da Pechino fino a Shanghai (non ad Hong Kong)

Guide locali parlanti italiano a Pechino/ Xian/ Shanghai e Hong kong

Guida locale parlante inglese a Emeishan / Chengdu e Leshan (affiancamento della guida nazionale cinese che parla italiano)

Biglietti di entrata per i monumenti ed i musei indicati in programma

Pasti come indicato da programma (bevande escluse a tutti i pasti)

Volo interno di linea da Chengdu a Shanghai e da Shanghai a Hong Kong in classe economica e franchigia per 1 bagaglio da stiva , incluse le tasse aeroportuali

Biglietto del treno veloce di 2° classe da Pechino a Xi'an e da Xi'an a Chengdu

Assicurazione sanitaria con copertura fino a 30.000 euro basic (possibile integrazione)

Kit da viaggio comprendente : portadocumenti ed etichette bagaglio, materiale informativo con programma di viaggio dettagliato, notizie utili e guida CINA

LA QUOTA NON COMPRENDE

Assicurazione annullamento facoltativa (da richiedere al momento della prenotazione)

Facchinaggio per bagagli negli Hotel al costo di 1.50 euro a valigia da pagarsi eventualmente in loco

Escursione facoltativa dopo cena a Shanghai in battello sul fiume

Le bevande ai pasti da regolare direttamente in loco

MANCE OBBLIGATORIE PER LE GUIDE E GLI AUTISTI (80 EURO A PERSONA)

DOCUMENTI NECESSARI PER INGRESSO IN CINA :

Passaporto in corso di validità con almeno 6 mesi residui dalla data del viaggio in Cina

- Per la Cina da gennaio 2024 non è più richiesto il visto obbligatorio per permanenze entro 15 giorni
- Per HONG KONG non è richiesto nessun visto di ingresso
- Non ci sono vaccinazioni obbligatorie

VOLI UTILIZZATI PER IL VIAGGIO

16 maggio 2025/ VENEZIA - ISTANBUL	partenza 20.10-23.40 arrivo
17 maggio 2025 / ISTANBUL - PECHINO	partenza 01.35 - arrivo 15.35+
26 maggio 2025 / CHENGDU - SHANGHAI	orario da definirsi
29 maggio 2020 / SHANGHAI - HONG KONG	orario da definirsi
30 maggio 2025 / HONG KONG - ISTANBUL	partenza 22.30 - arrivo 05.15 + 1 gg
31 maggio 2025 / ISTANBUL - VENEZIA	partenza 7.00 - arrivo 08.30

HOTEL UTILIZZATI NEL TOUR

PECHINO	Dal 17 maggio per 3 notti	HOWARD JOHNSON PARAGON HOTEL	sistemazione camera superior
XI'AN	Dal 21 maggio per 2 notti	XI'AN TITAN TIMES	Sistemazione camera standard suite
CHENGDU	Dal 23 al 24 maggio Dal 25 al 26 maggio	CHENGDU TIANFU SUNSHINE	Sistemazione in camera superior
EMEISHAN	Dal 24 al 25 maggio	EMEI SHAN YU QIAN WAN	Sistemazione in camera standard inclusi 2 biglietti di hotspring per camera
SHANGHAI	dal 26 maggio per 3 notti	THE LONGEMONT	Sistemazione in camera deluxe o premium
HONG KONG	dal 29 maggio per 1 notte	PARK HOTEL	Sistemazione in camera superior

ATTENZIONE : In Cina gli alberghi hanno più camere TWIN (letti separati) che camere DOUBLE (letto matrimoniale). Gli alberghi non possono garantire a tutti i clienti le camere matrimoniali con letto King Size (tranne agli sposi in viaggio di nozze)

Per recessi:

- dal giorno successivo alla prenotazione fino a 30 giorni prima della partenza 15% del costo intero del viaggio
- da 29 a 20 giorni prima della partenza 30% del costo
- da 19 a 10 giorni prima della partenza 50% del costo
- da 9 a 4 giorni prima della partenza 75% del costo
- da 3 a 0 giorni prima della partenza 90% della quota di partecipazione
- oltre alla quota di iscrizione e ai premi assicurativi.

Il calcolo dei giorni non include quello del recesso, la cui comunicazione deve pervenire in un giorno lavorativo antecedente quello dell'inizio del viaggio.