

CINA

DAL 01/09/2025 AL 12/09/2025

11 GIORNI



PREZZO A PARTIRE DA: €3617

ZUCCHITOURS
AGENZIA VIAGGI • REISEBÜRO



Il Ventaglio dei Fiori di Pesco, opera teatrale musicale della tradizione che racconta la caduta della dinastia Ming, è l'evocativo riferimento scelto per questo viaggio, con le sue atmosfere di sogno. Oltre alle mete come Pechino e Shanghai, questo itinerario conduce alla scoperta della provincia settentrionale dello Shanxi, con l'imperdibile Xi'an, con Datong e il complesso buddhista rupestre di Yungang, e Pingyao, Patrimonio UNESCO.

ITINERARIO: Pechino - Datong - Pingyao - Xi'an - Shanghai

PUNTI DI FORZA: Vivere le atmosfere di Pechino, Xi'an, Shanghai, le mete più classiche per scoprire la Cina. Abbracciare con lo sguardo la maestosità della Grande Muraglia, percorrendola lungo il tratto di Juyongguan, splendidamente conservato e panoramico. Respirare la spiritualità presso le grotte di Yungang, che custodiscono oltre 50.000 statue di Buddha. Passeggiare fra le antiche vie di Pingyao, avvolti dal romanticismo di un'infinità di lanterne rosse.

02/09/2025 Cina - Pechino

Arrivo a Pechino con volo diretto Air China. Dopo il disbrigo delle formalità di ingresso e il ritiro dei bagagli, all'uscita dall'area doganale, incontro con la guida locale e trasferimento in hotel. Pomeriggio dedicato ad una passeggiata sulla Piazza Tian An Men, teatro dei principali eventi della capitale cinese, sulla quale si affaccia il Palazzo dell'Assemblea del Popolo e sorge il mausoleo di Mao Zedong (Mao Zhuxi Jiniantang).
Cena e pernottamento.

Pernottamento Howard Johnson Paragon Cina - Pechino

03/09/2025 Cina - Pechino

Prima colazione in albergo. Giornata intera dedicata alla visita della città: la Città Proibita, Gugong, edificata nel corso della dinastia Ming (1368-1644), un susseguirsi di padiglioni e sale in legno laccato e riccamente istoriato che racconta la storia delle ultime due dinastie imperiali e conduce dai luoghi deputati agli incontri di rappresentanza fino ai quartieri privati, dove sembra ancora di sentire i sussurri delle concubine e degli eunuchi di corte o i passi veloci del piccolo Puyi, l'ultimo imperatore reso immortale dal celebre film di Bernardo Bertolucci.

Pranzo cinese in ristorante locale.

Nel pomeriggio, completamento del programma di visite, con il Palazzo d'Estate (Yihe Yuan), residenza estiva degli imperatori a 15 km dal centro di Pechino.

Le residenze private, i templi, il teatro, i padiglioni per il riposo e la contemplazione della natura sorgono in un magnifico parco intorno alle acque del lago artificiale Kunming, dove si erge maestosa la famosa nave di marmo voluta dalla temibile imperatrice Cixi. Cena e pernottamento.

Pernottamento Howard Johnson Paragon Cina - Pechino



04/09/2025 Cina - Pechino

Prima colazione in albergo.

Giornata intera dedicata alle visite: il Tempio del Cielo, Tian Tan, straordinario esempio di architettura religiosa risalente alla dinastia Ming (1368-1644) e più volte ricostruito fino al 1890. La Sala della Preghiera per il Buon Raccolto (Qinnian Dian), con il suo soffitto realizzato interamente in legno ad incastro e le tegole blu a simboleggiare il cielo, si può considerare il simbolo della città. Lungo la strada verso la Grande Muraglia sosta per una passeggiata sulla Via Sacra, Sheng Lu, che conduce al complesso sepolcrale della Dinastia Ming (1368-1644), costeggiata da imponenti statue in pietra raffiguranti animali sacri e dignitari imperiali. Pranzo cinese in ristorante locale. Escursione alla Grande Muraglia, (patrimonio UNESCO dal 1987), il baluardo che per secoli ha protetto la Cina dalle popolazioni del nord, ma soprattutto ha costituito una barriera architettonica, culturale e "psicologica" fra il mondo variegato e mobile delle popolazioni nomadiche dedite all'allevamento e quello più strutturato dei sedentari, dediti prevalentemente all'agricoltura. Il tratto di Juyongguan è uno dei meglio conservati e anche percorrendone un breve segmento si ha una straordinaria veduta d'insieme della Muraglia, incastonata in paesaggi che si perdono all'orizzonte. In serata trasferimento in un ristorante tipico per una cena banchetto: tra i numerosi piatti viene servita la rinomata "anatra laccata", specialità gastronomica locale.

Pernottamento Howard Johnson Paragon Cina - Pechino

05/09/2025 Cina - Datong

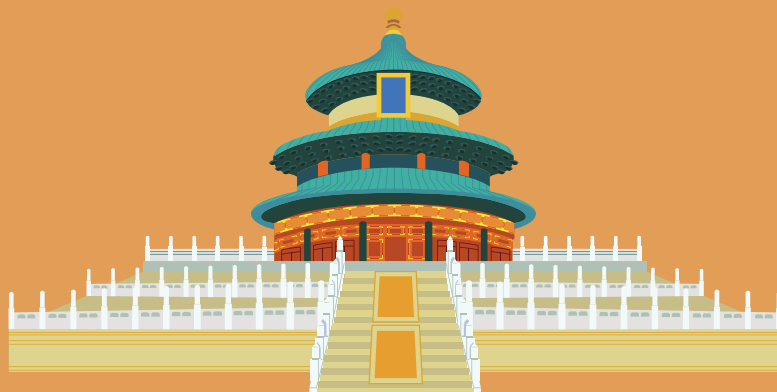
PECHINO - DATONG (treno 2 ore circa) Prima colazione in albergo. Trasferimento alla stazione e partenza in treno per Datong. All'arrivo, inizio delle visite: lo straordinario complesso rupestre di Yungang, edificato a partire del 460 d.C., dove 250 grotte scavate lungo la parte rocciosa del monte Wuzhou custodiscono oltre 50.000 raffigurazioni buddhiste, alcune di grandi dimensioni, databili fra il V e il VI sec. d.C.; il monastero Huayan, con splendidi dipinti risalenti alla dinastia Qing (1644-1911); il muro dei 9 Draghi. Pranzo e cena cinesi in ristorante locale.

Prenottamento Garden hotel Cina - Datong

06/09/2025 Cina - Pingyao

DATONG - PINGYAO Prima colazione in albergo. Partenza in pullman privato per Pingyao. Lungo il tragitto, sosta per la visita al Tempio Xuangong, Xuangongsi (il monastero pensile) e alla Pagoda di Legno (visibile solo dall'esterno). Pranzo cinese in ristorante locale. Arrivo a Pingyao e sistemazione in albergo. Cena cinese in ristorante locale. Pernottamento.

Pernottamento Yide Cina - Pingyao



07/09/2025 Cina - Pingyao

PINGYAO Prima colazione in albergo. Giornata di visite a questa deliziosa cittadina, il cui centro storico, perfettamente conservato, è Patrimonio UNESCO. Si visitano il tempio buddhista Shuanglin (Il tempio del Doppio Boschetto), che rispecchia principalmente lo stile architettonico della Dinastia Ming (1368-1644), la cinta muraria, l'antica banca Risheng. Pranzo e cena cinesi in ristorante locale.

Pernottamento Yide Cina - Pingyao

08/09/2025 Cina - Xian

PINGYAO - XI'AN (treno 3 ore circa) Prima colazione in albergo. Trasferimento alla stazione e partenza in treno per Xi'an. All'arrivo, pranzo cinese in ristorante locale ed inizio delle visite: passeggiata lungo la stupefacente cinta muraria di epoca Ming che, perfettamente conservata, circonda la città con un perimetro di 13,7 Km. È dotata di quattro porte: dalla porta a Ovest arrivavano in città le carovane provenienti dalla Via della Seta. Sistemazione in hotel, cena e pernottamento.

Pernottamento Titan Central Park Cina - Xian

09/09/2025 Cina - Xian

XI'AN Prima colazione in albergo. Escursione alla Tomba del primo Imperatore cinese Qin Shi Huangdi e al sorprendente Esercito di Terracotta. Pranzo cinese in ristorante locale. Nel pomeriggio, visita alla Grande Pagoda dell'Oca Selvatica e al quartiere musulmano con sosta alla grande moschea in stile cinese. In serata, cena banchetto a base di ravioli, specialità gastronomica locale.

Pernottamento Titan Central Park Cina - Xian

10/09/2025 Cina - Shanghai

XI'AN - SHANGHAI (volo 2:15 ore circa) Prima colazione in albergo. Trasferimento all'aeroporto e partenza con volo di linea per Shanghai. All'arrivo, passeggiata lungo il Bund, promenade costeggiata da pregiati edifici anni '30 affacciati sul fiume Huangpu, con vista sull'avveniristico quartiere di Pudong. Sistemazione in albergo. Cena e pernottamento.

Pernottamento Jinjiang Cina - Shanghai



11/09/2025 Cina - Shanghai

SHANGHAI Prima colazione in albergo. Giornata dedicata alla visita di Shanghai, con il Tempio del Buddha di Giada, vera oasi di silenzio, semplicità e preghiera, dove ancora vive una piccola comunità di monaci e dove è custodita una statua raffigurante un Buddha seduto alto circa 2 metri, intagliato da un unico blocco di giada birmana bianca, L'antico quartiere, con il suo dedalo di stradine animate da ristoranti all'aperto, botteghe di souvenir, sale da tè, ospita anche il Giardino del Mandarino Yu, delizioso esempio di residenza aristocratica. Pranzo cinese in ristorante locale. Nel pomeriggio visita al nuovo Museo di Shanghai, scrigno avveniristico che custodisce i tesori più preziosi testimonianza della millenaria cultura cinese (è previsto il servizio di audio guida in italiano). Passeggiata lungo la Nanjing Lu, famosa arteria commerciale in parte isola pedonale.

Pernottamento a bordo e arrivo a Milano in prima mattinata

DETTAGLI DEL SERVIZIO

GIORNI: dal 02/09/2025 al 11/09/2025 (9 notti)

IL TOUR INCLUDE:

- Trasporti come da programma (oltre ai biglietti aerei allegati ai documenti di viaggio, tutti i biglietti delle tratte interne, aeree/ferroviarie previste dal programma saranno consegnati in loco).
- Tutti i trasferimenti da e per gli aeroporti e le stazioni ferroviarie, effettuati con mezzi privati e l'assistenza di personale specializzato.
- Pernottamenti e pasti come da programma (colazione a buffet, pranzi cinesi in ristoranti locali in corsi di visita, due cene banchetto in ristorante tipico con specialità gastronomiche locali: A Pechino anatra laccata; a Xi'an ravioli; tutte le altre cene previste cinesi/occidentali in albergo/ristorante).
-
- Visite ed escursioni come da programma con guide locali/ guida nazionale in italiano.
-
- Accompagnatore dall'Italia al raggiungimento di 15 partecipanti
-
-
- Blocca prezzo

POLIZZA ANNULLAMENTO "ALL-RISK"

Il premio dovuto è pari al 3,9% dei servizi assicurabili, fino ad un massimo assicurabile di 50.000,00 Euro per persona/150.000,00 Euro totale pratica. Per importi superiori (persona e/o pratica) il premio è da richiedere al booking. Sono assicurabili pacchetti di viaggio con durata massima di 45gg.

POLIZZA BASE(MEDICO/BAGAGLIO)



OPERATIVI DI VOLO PROPOSTI

Compagnia	Da	A	N° Volo	Classe	Data	Partenza/Arrivo
Air China	MILANO MALPENSA	PECHINO - BEIJING	CA 0950	ECONOMY	01/09/2025	13:00-05:00+1
Air China	XIAN	SHANGHAI PUDONG INTERNATIONAL AIRPORT	CA 8326	ECONOMY	10/09/2025	12:30-14:55
Air China	SHANGHAI PUDONG INTERNATIONAL AIRPORT	MILANO MALPENSA	CA 0967	ECONOMY	12/09/2025	01:30-08:05

IL TOUR **NON** INCLUDE:

- Bevande
- extra e le spese di carattere personale
- mance per le guide locali o guida nazionale/autisti/camerieri. Per questo itinerario è fissato un importo complessivo di €65 a persona (raccolte loco)
- Tutto quanto non espressamente indicato nelle sezione "il tour include"
- Il trasporto da Bolzano a Milano Malpensa A/R

N.B.: Per motivi di carattere tecnico/operativo, il programma potrebbe subire delle variazioni nella successione dei luoghi da visitare, senza alterare in nessuno modo i contenuti. Gli hotel sono soggetti a disponibilità e potrebbero essere cambiati con strutture equivalenti. Possibilità di effettuare il tour anche partendo da Roma. La partenza del tour si intende garantita con iscrizione di minimo 6 partecipanti. IDEE PER VIAGGIARE si impegna a comunicare entro 30 giorni dalla data partenza, il raggiungimento del suddetto minimo partecipanti o l'eventuale risoluzione del contratto in caso di mancato raggiungimento. **Al fine di garantire la regolarità dei servizi, è necessario che la scansione del passaporto (pagina con i dati) pervenga a IDEE PER VIAGGIARE tassativamente al momento della conferma e comunque entro 45 giorni dalla partenza.**

QUOTE DI PARTECIPAZIONE AL VIAGGIO

Quota in camera doppia a persona	3617
Supplemeneto singola	€620

CINA

DOCUMENTI NECESSARI PER L'ACCESSO AL PAESE

Per l'ingresso in Cina è necessario il passaporto con validità residua di almeno sei mesi e 2 pagine consecutive libere dal 30 novembre 2024 al 31 dicembre 2025, i titolari di passaporto ordinario di 38 paesi compresa l'Italia, possono visitare la Cina per affari, turismo, visite a parenti e amici senza necessità di richiedere un visto d'ingresso, qualora il soggiorno non superi i 30 GIORNI.

All'arrivo nel Paese si deve compilare un modulo d'ingresso "Arrival card" con i dati personali e il volo di arrivo (e viene richiesto di registrare le impronte digitali); un modulo simile "Departure card" sarà compilato al momento della partenza; entrambi dovranno essere consegnati

al "controllo passaporto I controlli negli aeroporti sono molto scrupolosi.

Mance

Le mance, pur non essendo obbligatorie, sono una prassi consolidata e un modo per esprimere l'apprezzamento per guide, autisti, facchini e camerieri che rendono il soggiorno più confortevole e piacevole. Non sono mai incluse nella quota di partecipazione ma possono essere versate direttamente in loco. La somma congrua è mediamente di 6€ a persona al giorno.

PRIMA DI PARTIRE

Orari delle escursioni

Normalmente le visite delle città vengono effettuate dalle 9.00 alle 12.00 e dalle 14.00 alle 17.00.

Le escursioni di una giornata intera vengono effettuate dalle 9.00 alle 17.30 con sosta in un ristorante locale per il pranzo. Si informa che in occasione delle festività nazionali quali la Festa della Repubblica il 1° ottobre, il Capodanno Cinese e il 1° Maggio, alcuni monumenti potrebbero essere chiusi. Per il grande afflusso di visitatori, gli orari e l'organizzazione delle escursioni potrebbero subire variazioni.

Bagaglio a mano e bagaglio in stiva



Bagaglio a mano Si può portare a bordo degli aerei un solo collo la cui somma delle dimensioni (base, altezza, profondità), non superi i 115 cm. e i 5 Kg. di peso.

Batterie di scorta al litio o "power bank" sono ammesse solo se inferiori a 100Wh/2g e inserite in custodia anti urto.

Bagaglio da stiva

Il bagaglio da imbarcare deve essere munito di serratura o chiudibile con un lucchetto.

Ogni vettore stabilisce la franchigia a bordo degli aerei: Air

China include un collo di 23 Kg, China Eastern include 1 collo di 23 Kg. ciascuno; la dimensione totale (somma di base, altezza, profondità) di ogni valigia non deve superare i 158 cm.

Telefonate e comunicazioni

Negli alberghi delle grandi città è possibile chiamare l'Italia in teleselezione formando il prefisso 0039 seguito dal numero dell'abbonato. Il costo medio di una telefonata di tre minuti da Pechino all'Italia è di circa Euro 5,00 - 7,00. In buona parte del territorio cinese è possibile utilizzare i GSM abilitati al "roaming internazionale". Su disposizione delle autorità locali le applicazioni "Whatsapp, Facebook e Google" sono di difficile utilizzo. Per poter comunicare agevolmente si consiglia di scaricare l'applicazione "Wechat" prima della partenza dall'Italia. Per poter usufruire di connessione internet illimitata, anche dove non disponibile WIFI, si consiglia di acquistare prima della partenza una SIM virtuale da avviare in loco. Si raccomanda sempre verificare che il proprio dispositivo sia compatibile.

Scansione del passaporto

Al fine di garantire la regolarità dei servizi, è necessario che la scansione del passaporto (pagina con i dati) pervenga a IDEE PER VIAGGIARE tassativamente al momento della conferma e comunque entro 45 giorni dalla partenza.

CARTA DI CREDITO A GARANZIA

Al momento del check-in in un hotel solitamente viene richiesta la carta di credito a garanzia e viene bloccata una determinata somma a titolo cauzionale. Ciò è totalmente slegato dal pagamento dei servizi effettuato dal tour operator ed è una prassi molto comune a livello internazionale. La carta di credito del cliente viene richiesta laddove l'hotel disponga di servizi opzionali a pagamento, quali il minibar, la TV via cavo, boutique o ristoranti, qualora cioè sia possibile acquistare e di conseguenza far addebitare gli importi da saldare al momento del check-out.